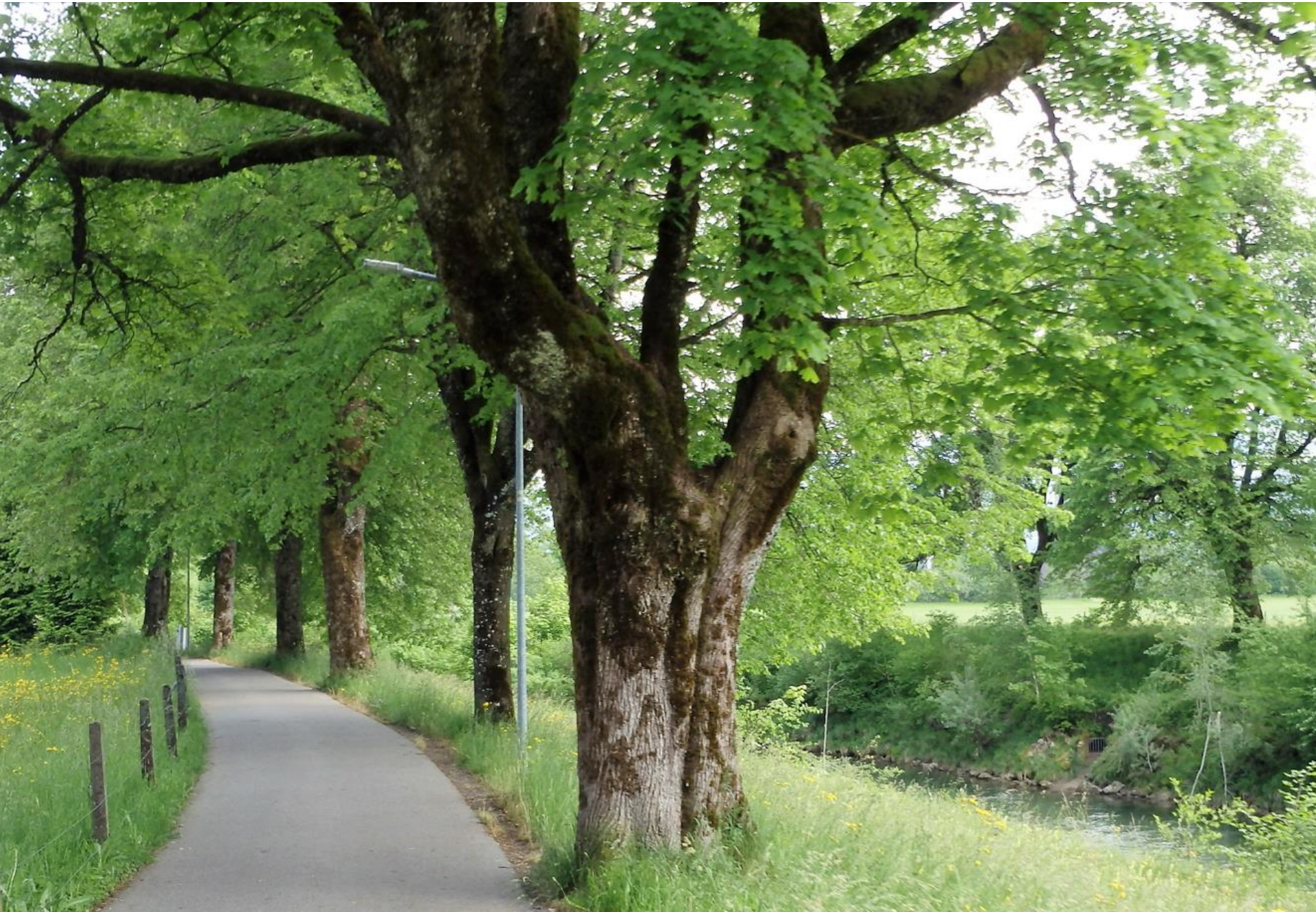


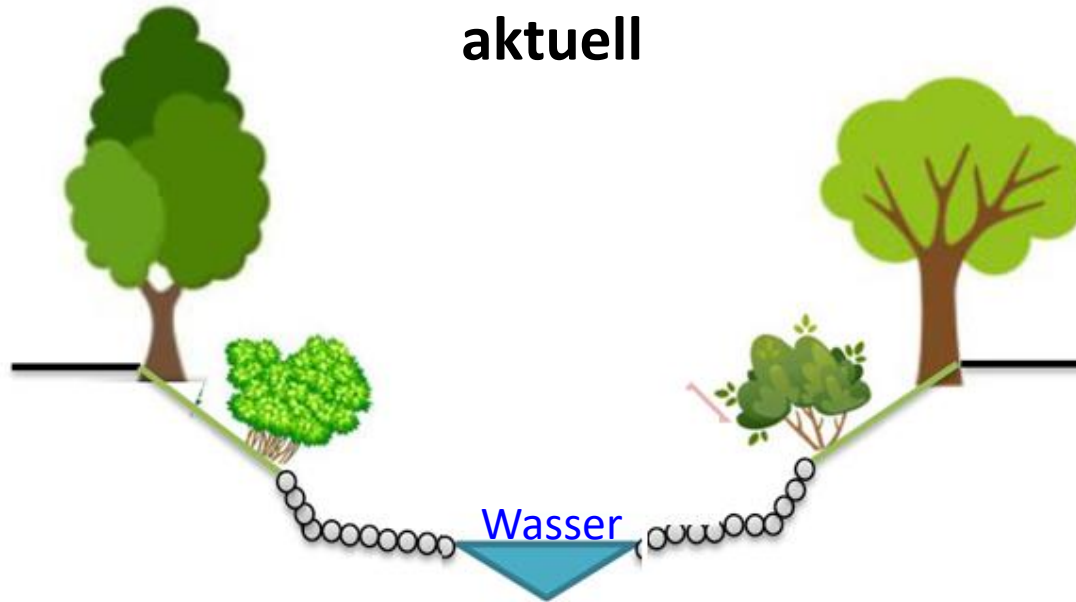
Die einzigartige Thurallee ist DAS Wahrzeichen von Wattwil!



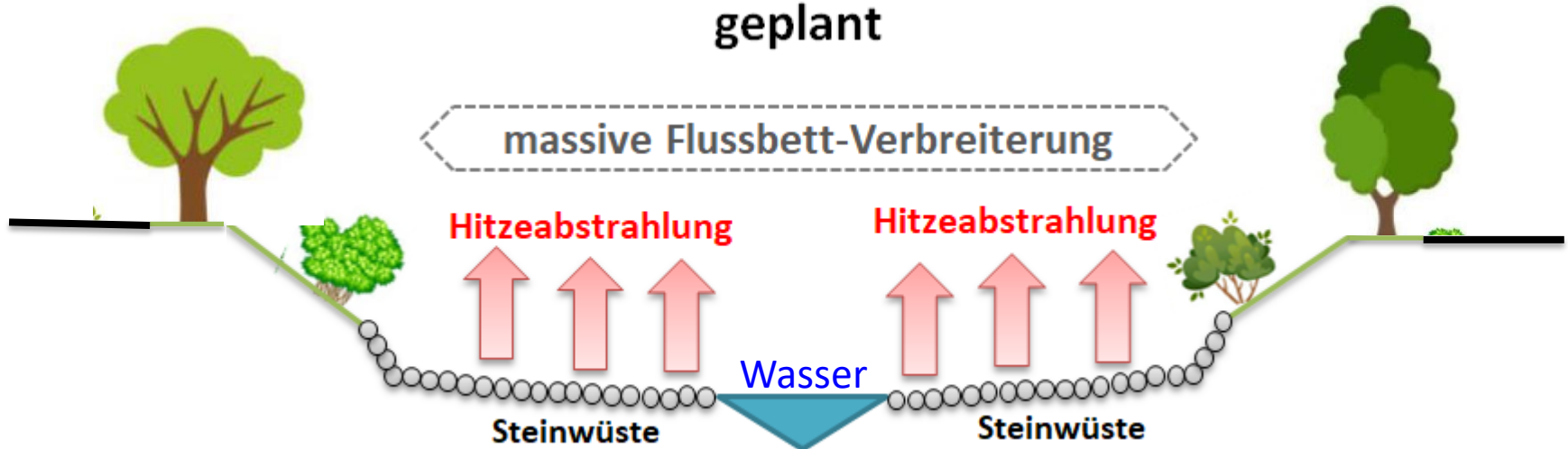
Verdoppelung des Flussbetts

→ Steinwüste → Hitzeabstrahlung → Klimaerwärmung

aktuell

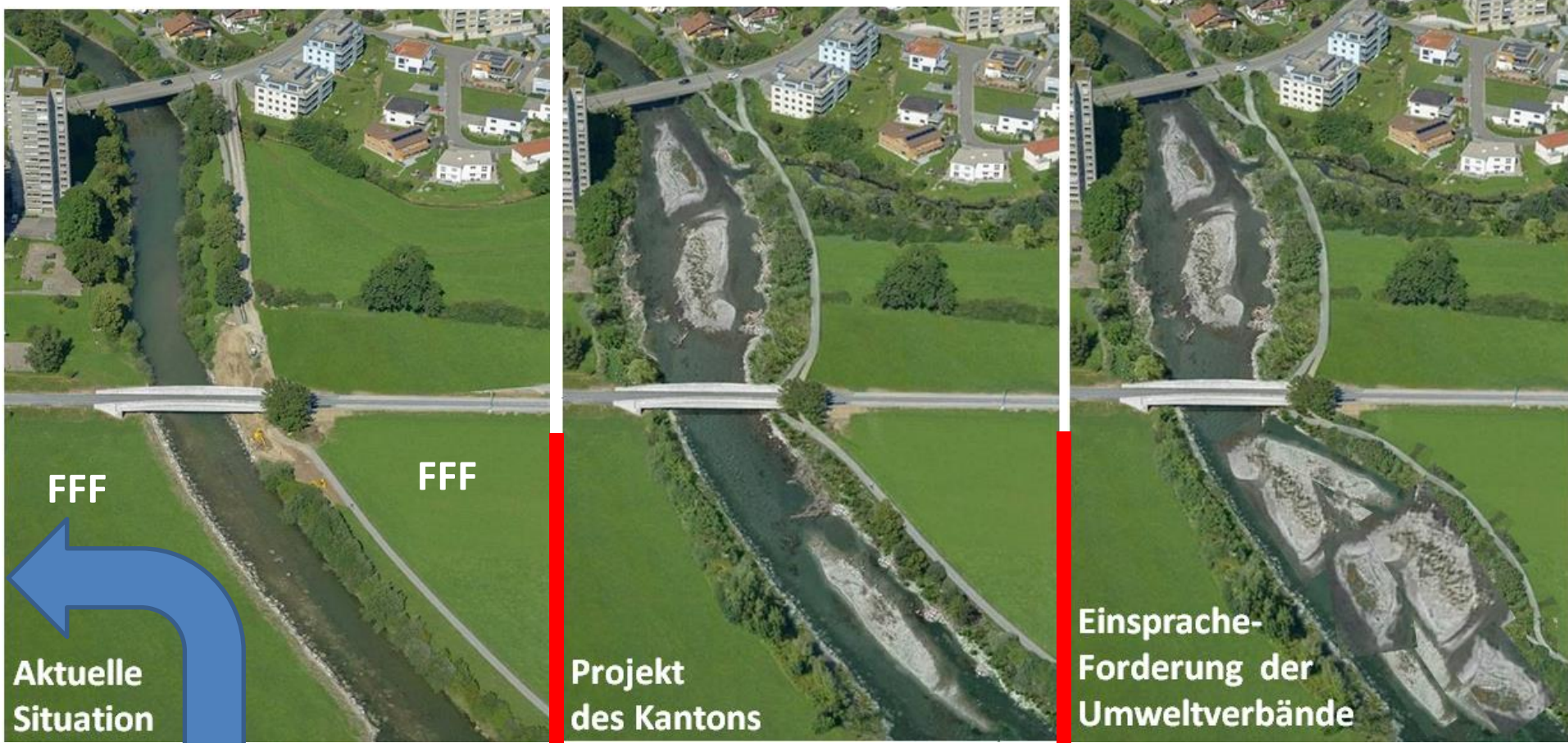


geplant



Thursanierung 1. Etappe

Umweltverbände fördern die Klimaerwärmung



Grundwasser-Pumpstation

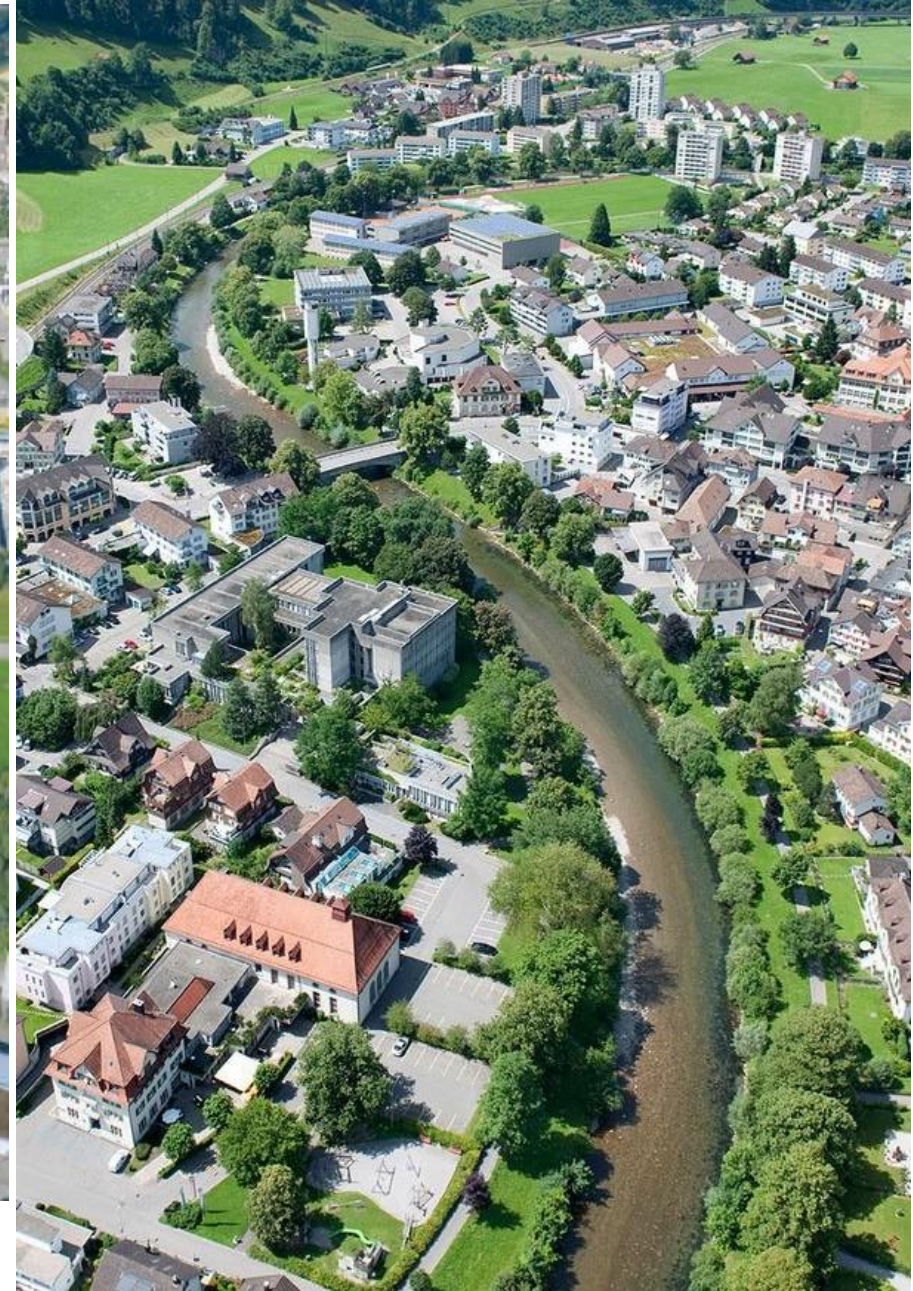
Oberhalb der Bahnbrücke ist das Kulturland links und rechts von der Thur als FFF (**Fruchtfolgefläche**) eingestuft
→ Ackerbau → Anbau von Lebensmitteln → **Ernährungssicherheit**

Die Thur im letzten Sommer bei Pfyf/TG

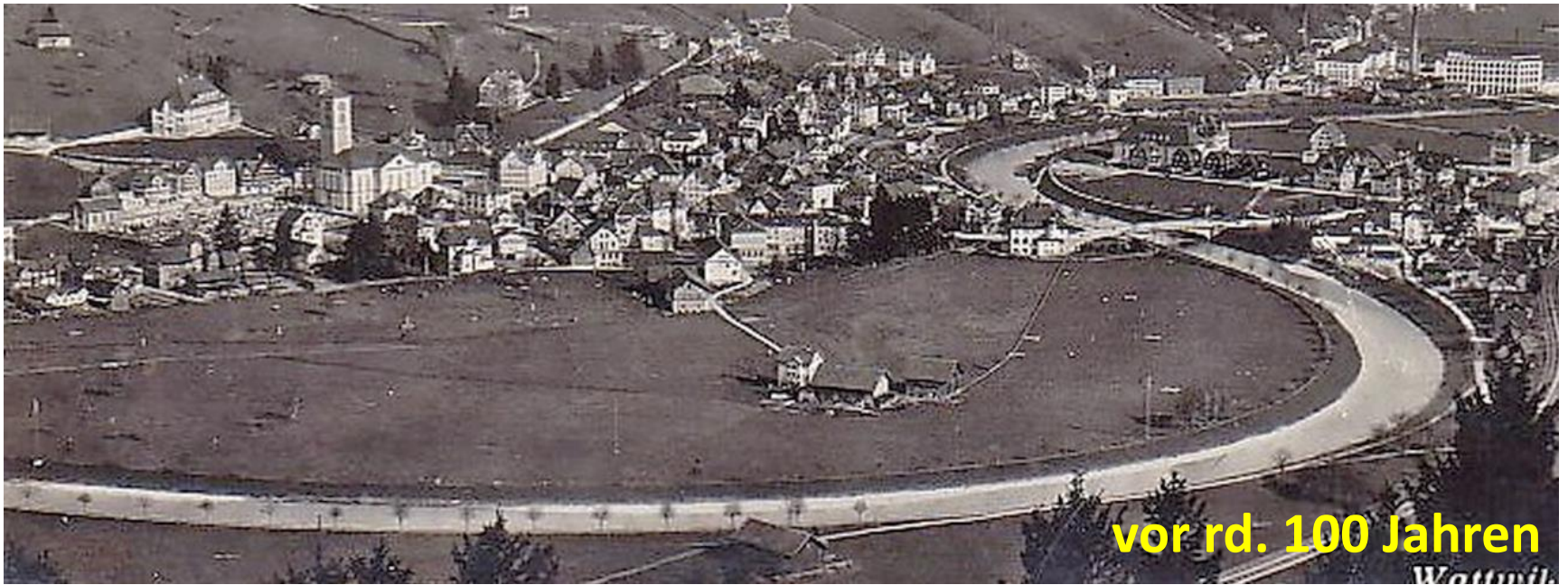


Immer häufiger Niedrigwasser

Was wäre Wattwil ohne ausgewachsene Alleebäume?



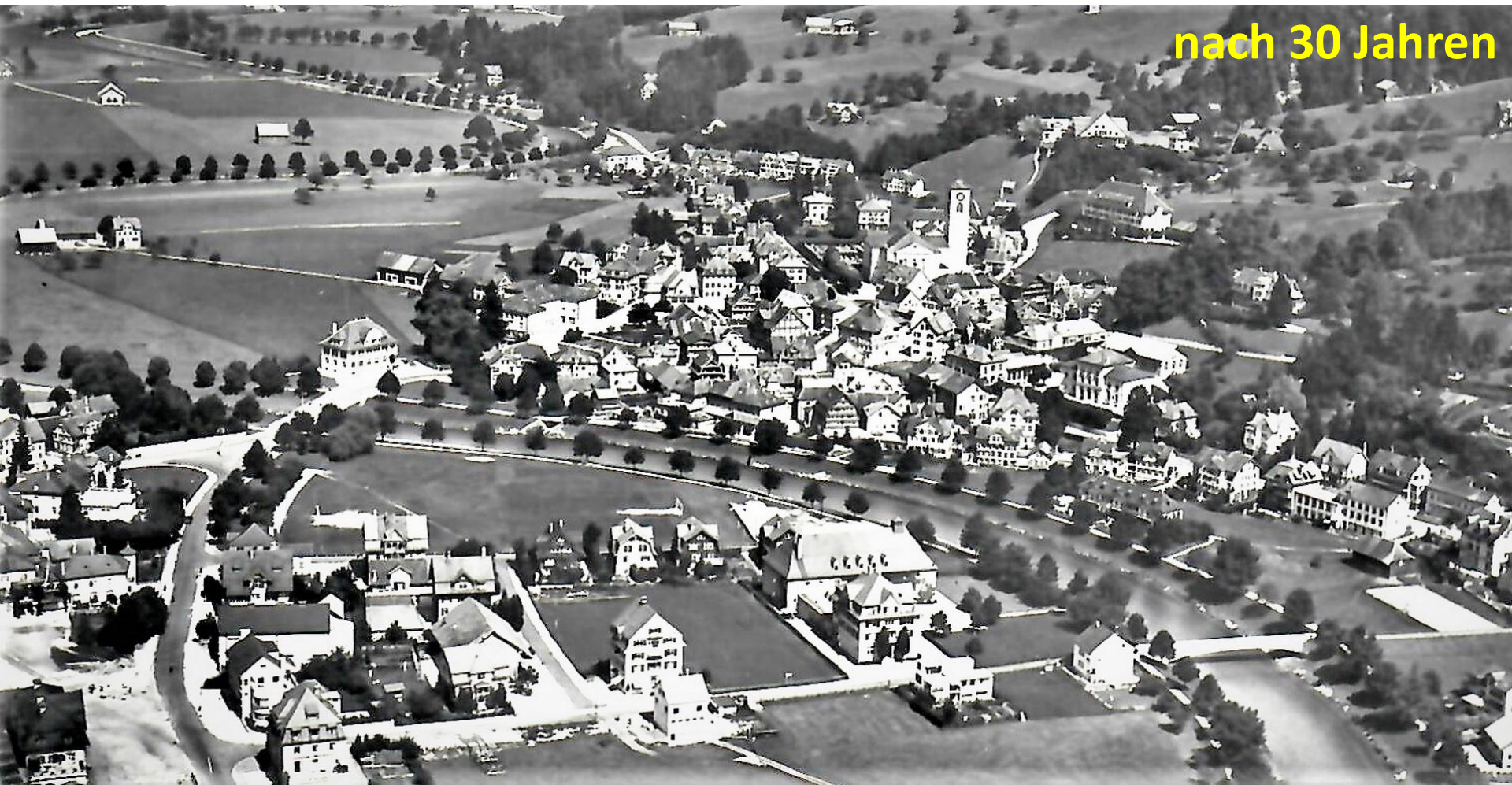
Wenn bis zu 400 prächtige Alleebäume gefällt werden, ...



... wird Wattwil während vielen Jahren «nackt» aussehen,

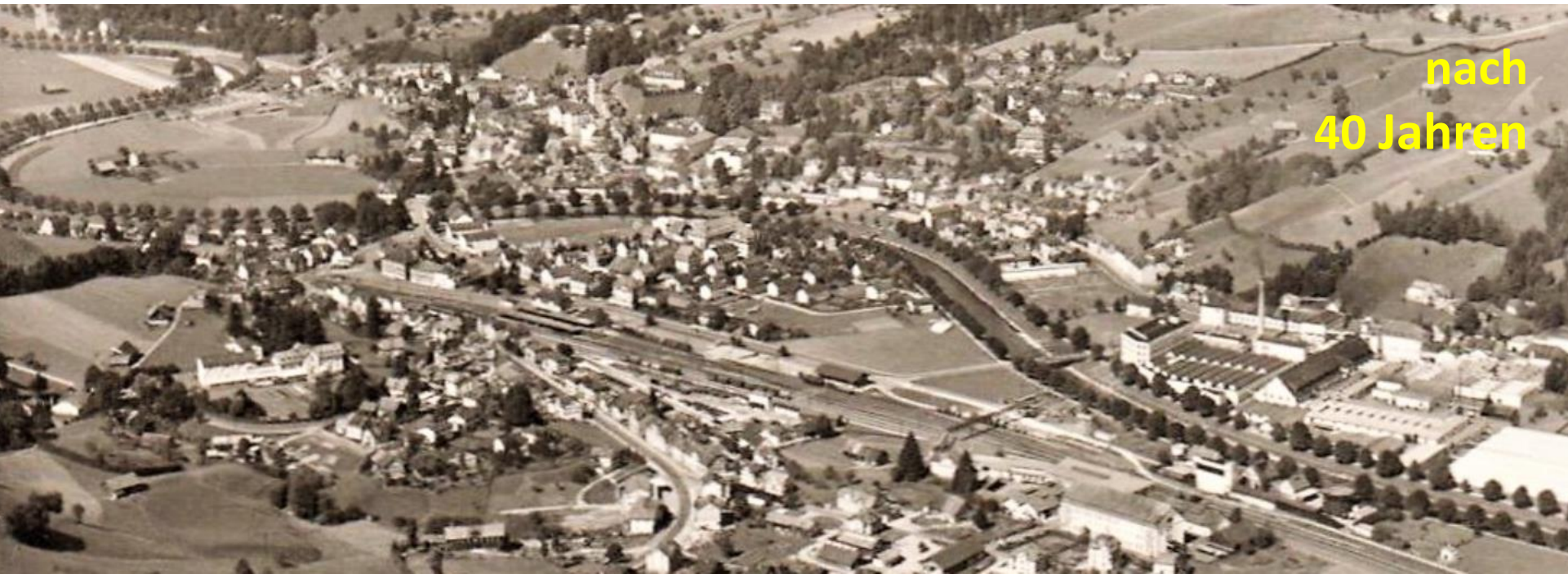
Wenn bis zu 400 prächtige Alleebäume gefällt werden, ...

nach 30 Jahren



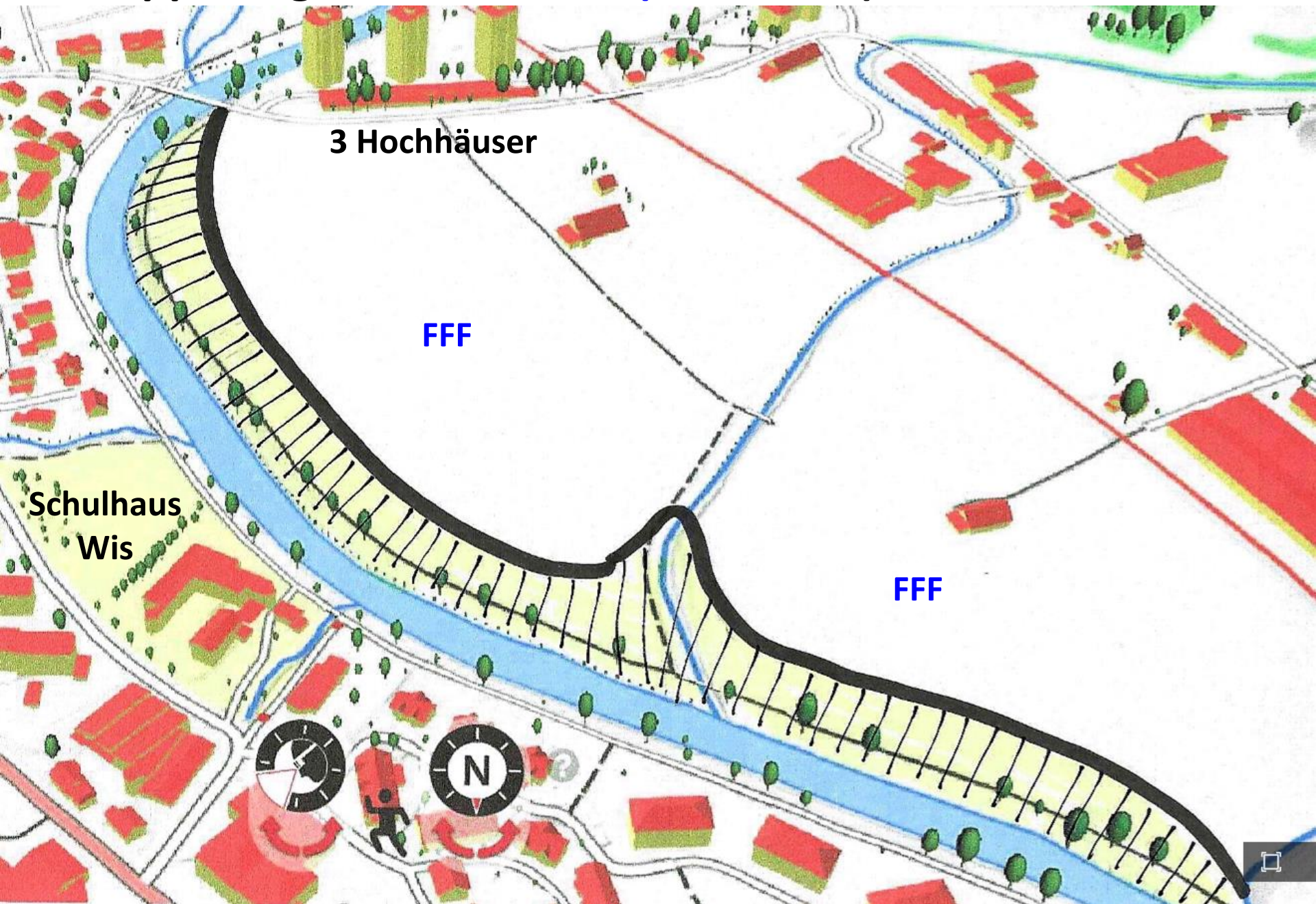
... wird während vielen Jahrzehnten der Schatten fehlen.

Das Fällen der Alleebäume ist ein ökologischer Unsinn, ...



... denn die Durchschnittstemperaturen steigen stetig!

Verdoppelung des Flussbetts (Rickenhof)



3 Hochhäuser

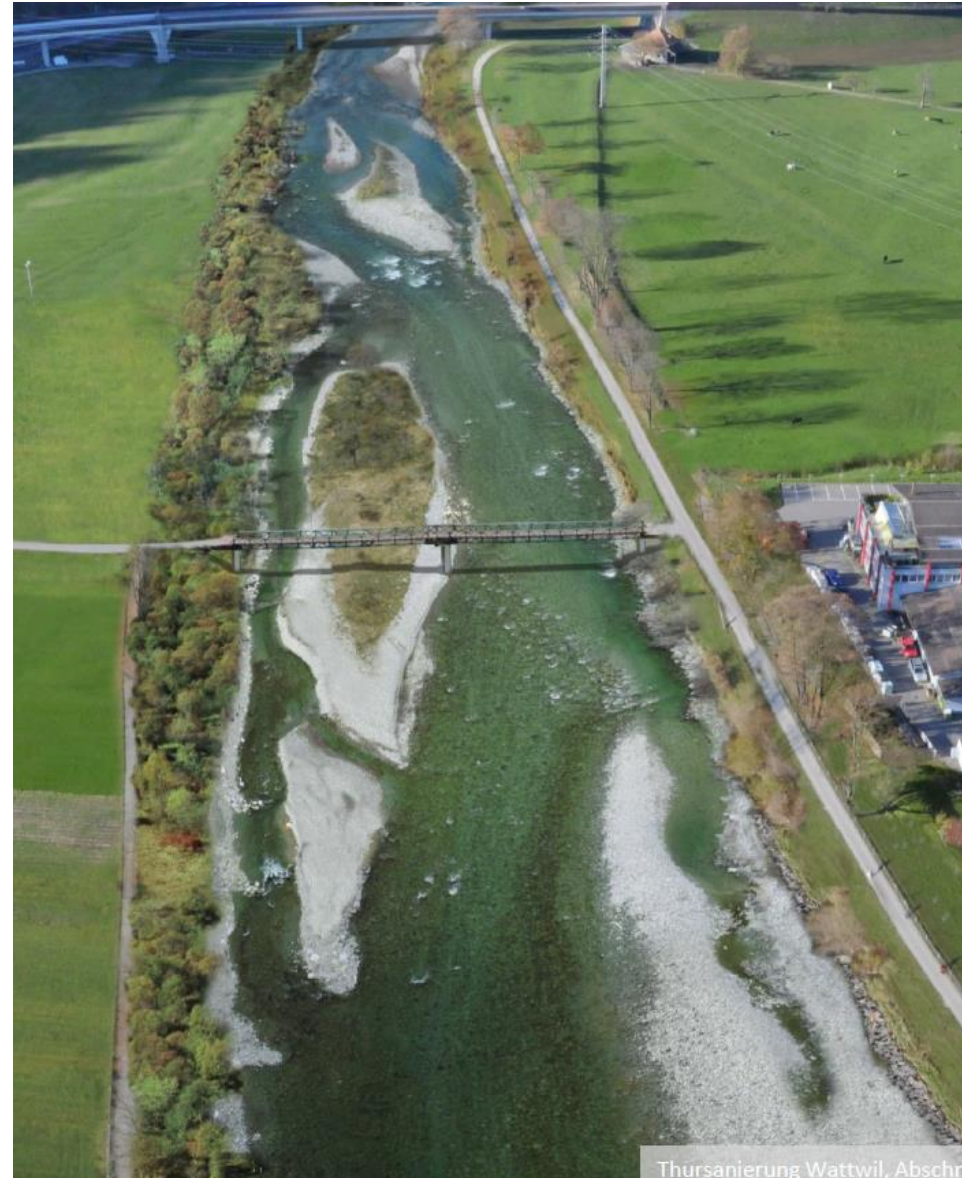
Schulhaus
Wis

FFF

FFF



Verdoppelung des Flussbetts (Schomatten / Jumbo)



Verdoppelung des Flussbetts (Flooz)





Der Kahlschlag der Thurallee und die Verdoppelung des Flussbetts - mit Zustimmung der Umweltverbände - verwandeln die Flusslandschaft in eine Steinwüste und fördern die Klimaerwärmung.